

# RICHTER FÖRDERTECHNIK SONDERBAU

Individuell und nach Maß

Linde Material Handling

*Linde*

**RICHTER**  
FÖRDERTECHNIK



# SPEZIELLE LÖSUNGEN FÜR SPEZIELLE ANFORDERUNGEN

**RICHTER**  
FÖRDERTECHNIK

Linde Material Handling

*Linde*

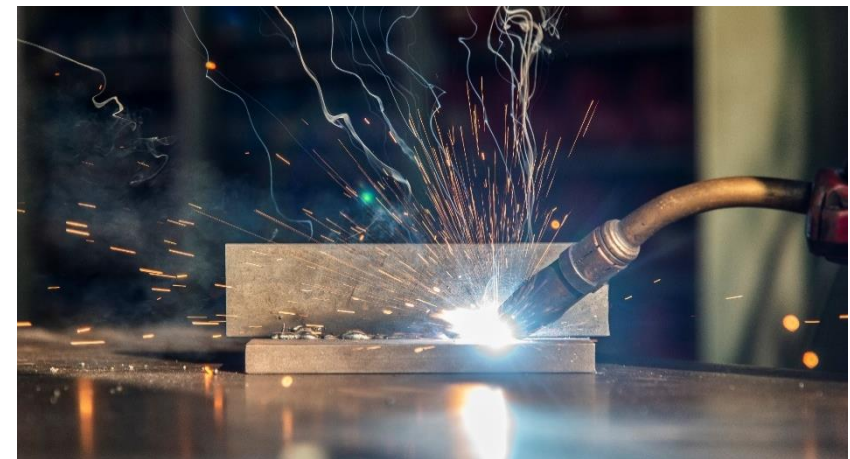
Manchmal bietet ein Standardfahrzeug nicht das, was es benötigt, um die Kundenanforderungen perfekt zu erfüllen. Zu speziell sind die Einsatzbedingungen, die Platzverhältnisse vor Ort oder die Anforderungen an die Geräte.

Wenn das der Fall ist, kommt die Sonderbauabteilung der **Richter Fördertechnik** zum Zug und **entwickelt** für seine Kunden **maßgeschneiderte Lösungen**.

Ob **Umbauten für körperlich beeinträchtigte Menschen zur Verbesserung der Arbeitssicherheit** oder **Um- und Anbauten zum Schutz des gesamten Fahrzeuges oder Transportgutes** – die Anforderungen sind vielfältig.

Auch **Fahrzeugkonzepte für spezielle Einsatzanforderungen** oder **ganze Neufahrzeuge** werden von unseren Sonderbau-Experten umgesetzt.

Das Portfolio umfasst selbstverständlich auch kleinere Umbauten wie zusätzliche Halterungen, Ablagen oder Zubehörteile für diverse Logistiklösungen.



# UNSERE KOMPETENZ – IHR VORTEIL

**RICHTER**  
FÖRDERTECHNIK

Linde Material Handling

*Linde*



## BERATUNG

Wir begleiten Sie bei der Umsetzung von A bis Z. Ein kompetentes Team mit langjähriger Erfahrung im Fahrzeugbau steht Ihnen zur Seite. Ausgehend von Ihrer Spezialanforderung erarbeiten wir die für Sie beste Sonderbaulösung.



## KONSTRUKTION & KONZEPTION

Von der Angebotserstellung über die Vorbereitung der Fertigung und dem dazugehörigen Projektmanagement erhalten Sie alles aus einer Hand. Eine 3D-Zeichnung der konzipierten Sonderbaulösung verschafft Ihnen einen exakten Eindruck vom späteren Endprodukt.



## UMSETZUNG & MONTAGE

Wir legen Wert auch höchste Qualitäts- und Fertigungsstandards. Der gesamte Herstellprozess wird überwacht und die Abnahme der Sonderbaulösung bei Ihnen vor Ort ist für uns ein wichtiger Bestandteil eines jeden Projektabschlusses.



## PRODUKT-SICHERHEIT

Jede Sonderbaulösung, die unser Haus verlässt, wird auf Sicherheit und bei Bedarf auf CE-Konformität geprüft. Sie erhalten eine umfangreiche technische Dokumentation sowie eine Einweisung in die korrekte Handhabung und Erläuterung aller relevanten Details.

# REFERENZEN

## Eine Auswahl realisierter Projekte

# REFERENZPROJEKT: SCHMELZTIEGEL-TRANSPORTER

**RICHTER**  
FÖRDERTECHNIK

Linde Material Handling

*Linde*

## Grundfahrzeug:

Linde Niederhubwagen T20, BR 1152

## Sonderbau:

- Modifizierung eines T20 Grundfahrzeugs zur Aufnahme von Gießereitiegeln
- Durch die angetriebene Rollenbahn kann der Bediener Schmelztiegel mit flüssigem Aluminium aufnehmen
- Komplette Modifizierung des Radstands und der Funktion



# REFERENZPROJEKT: ZUSATZHYDRAULIK LAGERTECHNIKFahrZEUG

**RICHTER**  
FÖRDERTECHNIK

Linde Material Handling

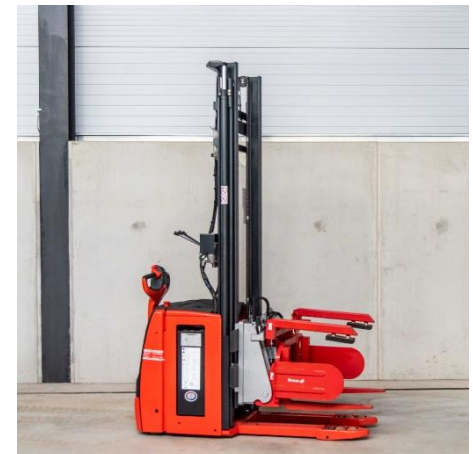
*Linde*



Grundfahrzeug:  
Linde Hochhubwagen L16

Sonderbau:

- Integration von Zusatzhydraulik in ein Lagertechnikgerät
- Nutzung von vorhandenem Pumpenmotor und Tank
- Bedienung über zusätzliche Bedieneinheit



# REFERENZPROJEKT: MÜLLPRESSE

**RICHTER**  
FÖRDERTECHNIK

Linde Material Handling

*Linde*



## Grundfahrzeug:

Linde Hochhubwagen MM10 (i)

## Sonderbau:

- Nachrüsten von Presstempel an MM10 (i) mit Mono-Mast
- Angepasster Stempel zur Komprimierung von Papierresten in Müllcontainern

# REFERENZPROJEKT: HOCHHUBWAGEN MIT ABLAGE & SEITLICHEN FÜHRUNGSROLLEN

**RICHTER**  
FÖRDERTECHNIK

Linde Material Handling

*Linde*



Grundfahrzeug:  
Linde Hochhubwagen L20

Sonderbau:

- Anbringen von Auflageplatte für Gabelzinken
- Einfache Montage & Demontage durch Röhrchensicherung
- Anbringen von seitlichen Führungsrollen, um Fahrzeug auch in schmalen Regalanlagen sicher zu führen





# REFERENZPROJEKT: KOFFERAUFBAU W08

**RICHTER**  
FÖRDERTECHNIK

Linde Material Handling

*Linde*



Grundfahrzeug:  
Linde Plattformwagen W08 mit Fahrersitz

Sonderbau:

- Nachrüsten von Schlepper mit abnehmbarem Kofferaufbau für innerbetrieblichen Warentransport
- Zugänglich von drei Seiten, verschließbar mit Rollläden
- Innenausbau flexibel gestaltbar



# REFERENZPROJEKT: RINGTRANSPORTER

**RICHTER**  
FÖRDERTECHNIK

Linde Material Handling

*Linde*



Grundfahrzeug:  
Linde Niederhubwagen T20 SP, BR 131-08

Sonderbau:

- Umbau eines T20 SP zur Aufnahme von Betonelementen
- Entfernen der Gabelzinken und Anbau von Adapterplatte
- Nachrüsten von Zusatzhydraulik zum Betrieb des Anbaugerätes
- Anbaugerät wurde durch Kunden bereitgestellt



# REFERENZPROJEKT: PRISMENTRANSPORTER

**RICHTER**  
FÖRDERTECHNIK

Linde Material Handling

*Linde*

## Grundfahrzeug:

Linde Niederhubwagen T20

## Sonderbau:

- Modifizierung eines T20 Grundfahrzeugs zur Aufnahme von Papierrollen
- Verbreiterung des Chassis und Anpassung der Gabelzinken
- Individuell angepasste Prismengabelzinken, optional mit Einlegeschuhen oder seitlichen Haltern
- Verschiedene Rollendurchmesser und Längen möglich

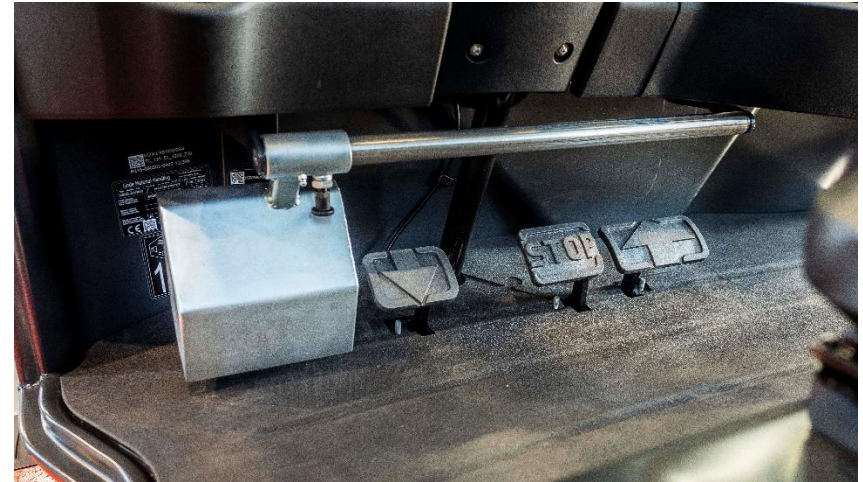


# REFERENZPROJEKT: WECHSELPEDAL

**RICHTER**  
FÖRDETECHNIK

Linde Material Handling

*Linde*



## Grundfahrzeug:

Linde Diesel-Gabelstapler H80D - 03/900

## Sonderbau:

- Mechanischer Umbau des Fußpedals zur einbeinigen Steuerung der Fahrtrichtung für körperlich beeinträchtigte Fahrer
- Fahrzeug kann einfach auf „Normalbetrieb“ umgebaut werden
- Hinweis: Auch als Variante mit elektronischer Umschaltung auf Einpedal möglich



# REFERENZPROJEKT: SPEZIALGABELTRÄGER

**RICHTER**  
FÖRDERTECHNIK

Linde Material Handling

*Linde*



Grundfahrzeug:  
Linde Doppelstockbelader D06

Sonderbau:

- Fahrzeug inklusive Sondergabeln zur Entnahme von einzelnen Kisten
- Spezialgabelträger individuell auf Kundenanforderung angepasst und produziert



# REFERENZPROJEKT: HOCHHUBWAGEN MIT KIPPGERÄT & ZUSATZHYDRAULIK

**RICHTER**  
FÖRDERTECHNIK

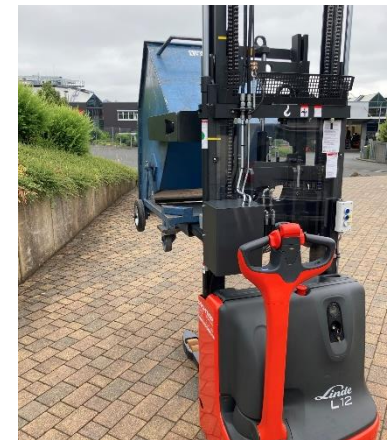
Linde Material Handling

*Linde*

Grundfahrzeug:  
Linde Hochhubwagen L12

Sonderbau:

- Integration von Zusatzhydraulik in Lagertechnikgerät
- Anbringen von Kippgerät zum Entleeren von Behältern
- Aufnahme & Entleerung von verschiedenen Behältern bis zu 500 kg Gewicht
- Anzeige des Betriebszustandes über Signalleuchten



# REFERENZPROJEKT: HALTESYSTEM TERMINAL FÜR NIEDERHUBWAGEN

**RICHTER**  
FÖRDERTECHNIK

Linde Material Handling

*Linde*



## Grundfahrzeug:

Linde Niederhubwagen BR 1152 & 1153

## Sonderbau:

- Anbau von Haltesystem an Niederhubwagen
- Gelaserter Rahmen, demontierbar
- Anbringen von Terminals, Scanner, etc. möglich
- Spannungsversorgung für elektronische Geräte (12V) – optional an Haltesystem anbringbar



# REFERENZPROJEKT: CHARGIERWAGEN

**RICHTER**  
FÖRDERTECHNIK

Linde Material Handling

*Linde*

## Grundfahrzeug:

Linde Hochhubwagen L16 AS

## Sonderbau:

- Fahrzeug zum Bestücken und für die Entnahme von Sonderladungsträgern aus einem Glühofen
- Gabelzinken und -träger wurden durch Sonderanbaugerät ausgetauscht, dass auf die im Betrieb verwendeten Ladungsträger abgestimmt ist
- Radarme in Breite angepasst & verlängert, um Kippen des Fahrzeugs bei Lastaufnahme zu verhindern
- Fahrzeug mit Hitzeschutzscheibe ausgestattet und weitere Teile (z.B. Lasträder) mit spezieller Hitzeabdeckung versehen





# REFERENZPROJEKT: GESCHÜTZTE FAHRZEUGE

**RICHTER**  
FÖRDERTECHNIK

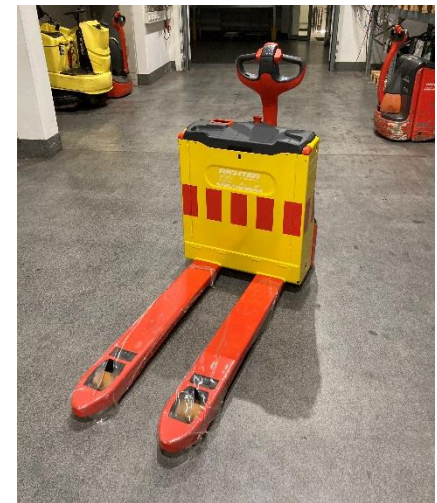
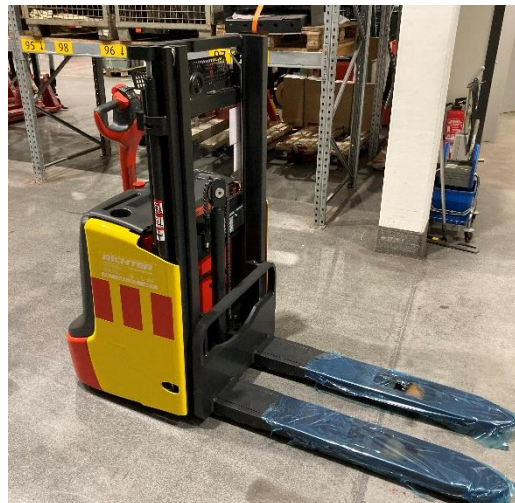
Linde Material Handling

*Linde*

Grundfahrzeug:  
variabel

Sonderbau:

- Umbau von Flurförderfahrzeugen zu „geschützten Fahrzeugen“ gemäß DGUV-Regel 113-006
- Transport von verpackten Explosivstoffen und Einsatz in „E3-Bereichen“ gemäß DGUV-Regel 113-006
- Div. Anpassungen an Elektronik, Batterie,...
- Abnahme durch externen Gutachter



# EXTERNE LÖSUNGEN

**RICHTER**  
FÖRDETECHNIK

Linde Material Handling

*Linde*



In Kooperation mit externen Partnern konnten bereits eine Vielzahl von Sonderbaulösungen realisiert werden.

Aktive Fußschutzleiste für MMI-Deichsel



Türöffner für BR 1202

**NOTAUSSTIEG**  
Nur im Notfall benutzen!



Nachrüsten von Kranarm an Hochhubwagen



Linde Material Handling

*Linde*

**RICHTER**  
FÖRDERTÉCHNIK

**Richter Fördertechnik**  
Ein starker Partner an Ihrer Seite.